



**Sustentabilidade:**  
um investimento  
no futuro

**BRASILPREV**

Transformar o jeito como  
**o brasileiro prepara o  
seu futuro,** promovendo  
o desenvolvimento  
sustentável.

Esse não é só um objetivo, é o nosso propósito.  
Afinal, cuidar do amanhã envolve muito mais  
do que administrar a sua previdência privada.  
Nós queremos também fazer do mundo  
um lugar melhor para você e para  
as próximas gerações.

**Nossa trajetória já ilustra a preocupação com desenvolvimento social, ambiental e econômico.**

Mas, ao colocarmos a sustentabilidade como um pilar do nosso negócio, estabelecemos um pacto com clientes, acionistas, colaboradores e todos a nossa volta.

Essa jornada não começa agora. Já temos em nosso “DNA” diretrizes como a formação de uma cultura previdenciária, a gestão responsável e a busca por investimentos responsáveis.

**Queremos criar um ecossistema de soluções que seja referência, não só em previdência privada.**

**Norteados por esse desafio, estabelecemos para 2026 a meta de guiarmos todas as nossas decisões estratégicas com foco em atender as demandas de sustentabilidade.**

Para trilhar esse caminho, apresentamos cinco pilares que darão continuidade ao desenvolvimento sustentável na Brasilprev.

**Esse será o nosso legado, pois cuidar do futuro é mais que um negócio, é nossa vocação!**

# Os compromissos que nos inspiram

O **“investimento no futuro”** conta com pilares que nortearão o desenvolvimento de políticas sociais, ambientais e de governança.

# Objetivos de Desenvolvimento Sustentável

Estabelecer nossos compromissos com a sustentabilidade nos faz dar um passo adiante e contribuir também para os Objetivos de Desenvolvimento Sustentável (ODS) da ONU. A atuação da companhia em seus cinco compromissos, alinhada aos ODS, reforçam o cuidado com o meio ambiente e com a construção de uma sociedade mais justa e inclusiva.



# Gestão de Investimentos ASG



## Gestão de Investimentos ASG

Manter alinhamento com os nossos parceiros aprimorando processos para aperfeiçoar nossa gestão e portfólio de ativos avaliados com critérios ASG.

meta:

ODS  
impactados



**Promover aculturamento  
sobre a importância dos  
investimentos responsáveis  
na transição para uma  
economia verde.**



# Relacionamento e satisfação dos clientes



## Relacionamento e satisfação dos clientes

Assegurar a satisfação dos clientes com um elevado padrão de atendimento, proporcionando facilidade e conveniência nas interações realizadas com a companhia.

meta:

### Melhoria contínua

dos índices de relacionamento  
e **satisfação**  
dos nossos clientes.

# Diversidade, equidade e inclusão



## Diversidade, equidade e inclusão

Promover a inclusão de representantes de minorias em todas as esferas da companhia e possibilitar o alcance de soluções previdenciárias para diferentes públicos.

metas:

ODS  
impactados



Ter **mulheres** em pelo menos **45%** dos cargos de **liderança** até 2026

Ter pessoas **pretas e pardas** ocupando no mínimo **30%** do nosso quadro de **colaboradores** até 2026

# Integridade, ética e transparência



## Integridade, ética e transparência

Comunicar de forma transparente e proativa o nosso posicionamento em relação à ética e integridade, para que a Brasilprev seja impulsionadora de boas práticas em toda a sociedade.

metas:

ODS  
impactados



**Tratar 100%** das denúncias em nossa linha da **integridade**

**Capacitar** no mínimo **95%** dos colaboradores em treinamentos de **ética e compliance**

# Gestão ambiental e responsabilidade social



# Gestão ambiental e responsabilidade social

Auxiliar nossos clientes na conquista dos seus objetivos com produtos adequados, promovendo a democratização previdenciária, ampliando nosso impacto social e ambiental por meio de investimentos em prol da comunidade.

metas:

Impactar **188 mil pessoas** por meio de programas de **educação financeira** até 2026

Compensar **100% das emissões** de gases de efeito estufa

ODS impactados





# © que nos move?

Nosso caminho rumo a uma  
estratégia de sustentabilidade  
está alinhado a conceitos  
e prioridades que movem  
a Brasilprev.

## Formação de uma cultura previdenciária

**Menos de 10% da população com mais de 25 anos economiza dinheiro pensando na aposentadoria.**

Esse dado ilustra um futuro desafiador para o país, diante da necessidade da previdência complementar, especialmente em função do aumento da

longevidade. Por todo esse contexto, o **nosso desafio é orientar brasileiros a construírem um planejamento financeiro pensando no futuro.**

Em toda a jornada de comunicação com clientes e com o público externo promovemos a educação financeira, que entendemos ser a principal função social de uma empresa de previdência privada.

## Investimentos responsáveis

Como uma empresa especializada no cuidado com o futuro, nossas estratégias são elaboradas para atender ao nosso propósito, que envolve **a busca por investimentos que tenham impacto positivo para sociedade e, simultaneamente, estejam alinhados com os projetos de vida dos nossos clientes.** Isso se mostra em nosso portfólio, com fundos ASG, títulos verdes e investimentos que prezam pela sustentabilidade. **Queremos contribuir para criar uma economia próspera que beneficie as pessoas e o planeta.**

## Gestão responsável

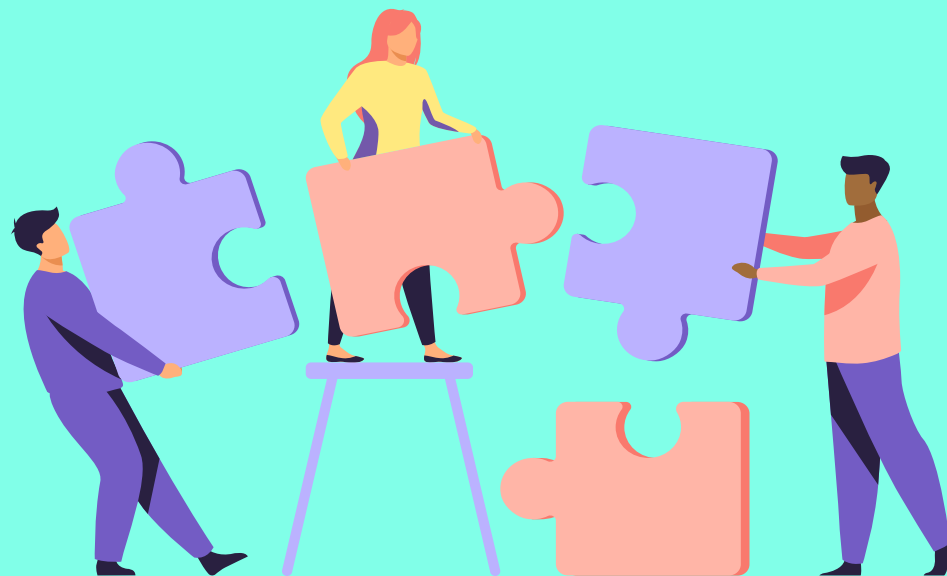
A Brasilprev cumpre uma função social e tem um compromisso com todo o ecossistema que a cerca. Isso se mostra na preocupação com o meio ambiente, por meio de **iniciativas como o incentivo ao consumo consciente, coleta seletiva e na preocupação com emissões de gases de efeito estufa**. É preciso estar atento ao mundo a nossa volta e cuidar de pessoas, não como uma política somente institucional, mas com a preocupação legítima com toda a sociedade. **Campanhas sociais, processos estruturados de doações e programas de voluntariado já fazem parte da rotina da nossa companhia.**

# Carta de diretrizes



# Construindo um futuro para todos

O compromisso com políticas sociais, ambientais e de governança é um grande desafio não só pelos aspectos envolvidos nesta construção, mas também pelo desenvolvimento de um ecossistema que leve nossas políticas a todos os públicos com os quais nos relacionamos. Por isso, estabelecemos princípios para uma atuação estruturada.



## **para acionistas**

- Gerar resultados crescentes e sustentáveis.
- Manter uma relação de equidade, primando pela transparência, prestação de contas e responsabilidade corporativa.

## **para o público interno**

- Promover a diversidade e a equidade, coibindo qualquer tipo de discriminação e assédio moral/sexual.
- Apoiar o desenvolvimento profissional dos seus colaboradores.
- Apoiar a viabilização dos projetos de vida dos colaboradores por meio de benefícios e conveniências que atendam às dimensões que fazem parte da filosofia “Vida Ativa” adotada pela companhia: educação financeira, atitude empreendedora, qualidade de vida e responsabilidade social.

## para fornecedores

- Incorporar aspectos de Sustentabilidade nos processos de seleção, contratação e gestão de fornecedores.
- Disseminar a importância da mobilização para a Sustentabilidade apoiando o desenvolvimento dos fornecedores neste tema.
- Valorizar parcerias que priorizem práticas alinhadas ao desenvolvimento sustentável.

## para clientes

- Agregar valor durante todo o ciclo de vida do cliente na Brasilprev.
- Promover iniciativas de conscientização sobre educação financeira, qualidade de vida, atitude empreendedora e responsabilidade social como forma de contribuir para a realização de projetos de vida dos clientes.
- Valorizar aspectos de Sustentabilidade no desenvolvimento de novos produtos e serviços, buscando a convergência entre a inovação e as necessidades das gerações atuais e futuras.

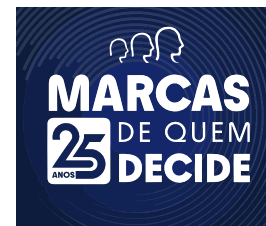


## para a sociedade

- Contribuir para o cumprimento dos direitos humanos e do trabalho, apoiando a erradicação do trabalho infantil e forçado/compulsório.
- Apoiar iniciativas e projetos sociais que busquem o desenvolvimento sustentável e estejam alinhados com o contexto operacional do negócio e com a missão da companhia.
- Incentivar o engajamento dos colaboradores em iniciativas sociais.
- Disseminar conhecimentos sobre educação financeira, com o objetivo de tornar a população cada vez mais consciente sobre a necessidade de investir dinheiro com foco no longo prazo.

## para o meio ambiente

- Incorporar continuamente práticas que contribuam para a redução do impacto da companhia no meio ambiente e incentivar seus colaboradores e parceiros de negócios a agirem nesse sentido.
- Manter a racionalidade na utilização de recursos visando a eficiência operacional e a preservação do meio ambiente.
- Atuar no combate às mudanças climáticas adotando práticas de ecoeficiência que contribuam para as melhorias desse cenário.



# Certificações e Reconhecimentos:

Signatory of:



**Sustentabilidade:**  
um investimento no futuro

**BRASILPREV**